

ESTE A DUNÁN
(ESCHER KÁROLY FELVÉTELE)



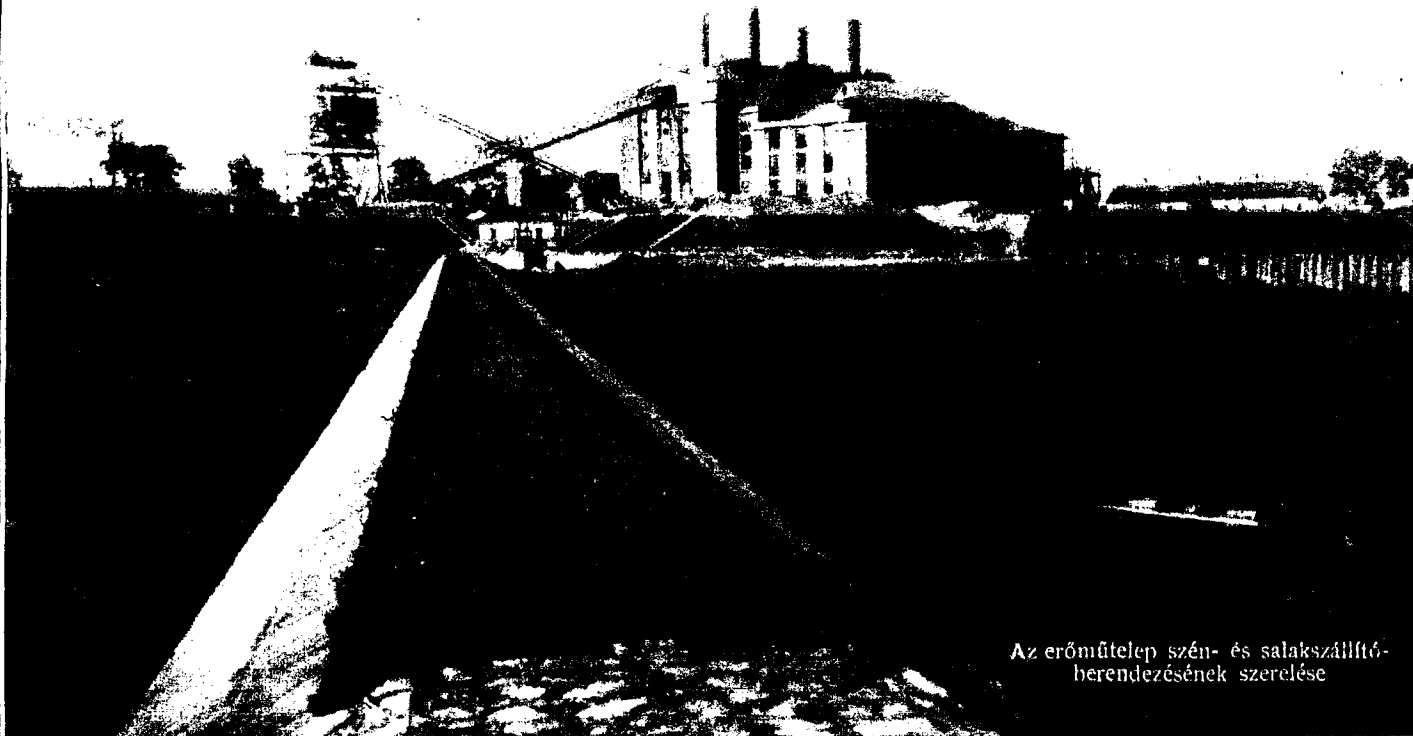
Szinyei Merse Pál: Rokokó



László Fülöp: Kiss József képmása

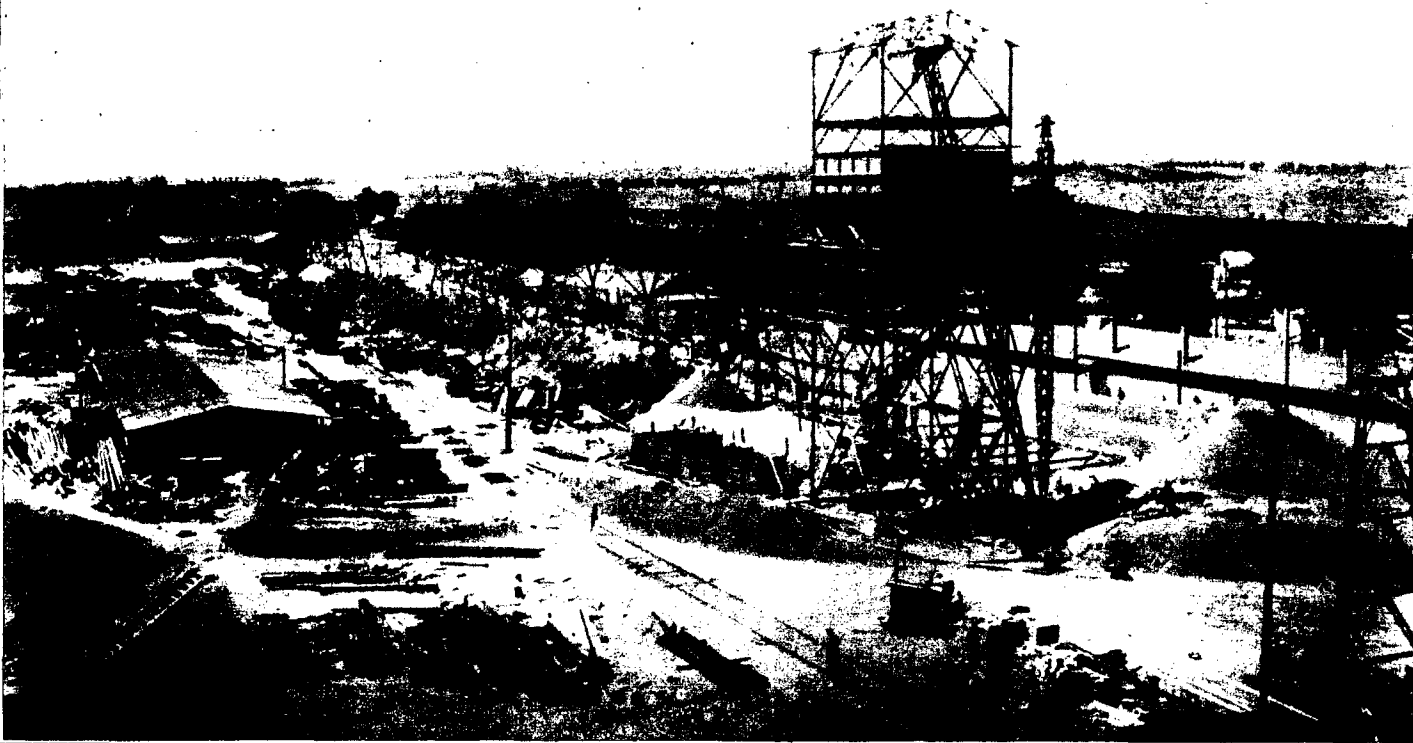
AZ ÁRVERÉSI CSARNOK OKTÓBER 27-ÉN MEGNYÍLÓ KRAUSZ SIMON AUKCIÓJÁBÓL

A MAGYAR DUNÁNTÚLI VILLAMOSSÁGI R.-T. BÁNHIDAI ERŐMŰVE



Az erőműtelep szén- és salakszállítóberendezésének szerelése

A szabadtéri széntárolónak, valamint a szénszállítóberendezésnek képe



Az erőmű évi 180 millió kw.-órát fog termelni és a termelt áram nagy részét a főváros, valamint a Máv. fogja felhasználni. A Máv. ezzel az árammal a villamosítandó Hegyeshalom—Budapest vonalat fogja ellátni. Ez az erőmű — Közép-Európa egyik legnagyobb erőműve — a magyar mérnöki alkotás legnagyobb büszkesége